

## Ban Nghệ thuật và Công nghiệp Sáng tạo

# Mời nộp hồ sơ

## Tìm kiếm Nhiếp ảnh gia, Nhà làm phim và Thiết kế đồ họa chuyên nghiệp

### Định hướng hình ảnh

Các danh mục dưới đây sẽ giúp bạn nắm được định hướng hình ảnh của Hội đồng Anh.



**Bắt trọn khoảnh khắc:** cảm xúc và chủ thể của bức ảnh nên được thể hiện chân thực và nguyên bản nhất. Bức ảnh sẽ tập trung vào chủ thể con người và biểu cảm của họ.



**Thể hiện được giá trị thương hiệu:** giá trị thương hiệu của chúng tôi là **tự tin, truyền cảm hứng và hòa nhập**. Các yếu tố bao quát này cho thấy chúng tôi là ai, chúng tôi làm gì và đang làm như thế nào. Vì vậy, hình ảnh phải phản ánh được những điều này.



**Hình ảnh chân thực:** chụp ảnh khách hàng, nhân viên, đối tác và người thụ hưởng thật ở những nơi họ thực sự có mặt, cố gắng tìm những người thoải mái và tự nhiên trước ống kính, đảm bảo rằng họ đang ở trong bối cảnh chân thực liên quan đến những công việc dự án đang thực hiện



**Tập trung vào màu sắc:** hình ảnh cần tập trung vào màu sắc, sống động và tươi sáng; hạn chế sử dụng hình ảnh đen trắng hay sử dụng hai tông màu (duotone), chỉ dùng khi phù hợp với ý tưởng thiết kế hay nhóm khán giả

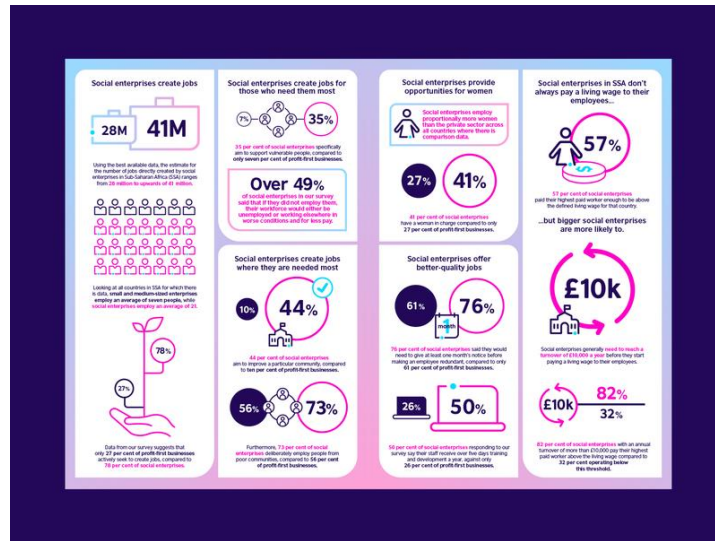


**Không nhất thiết lúc nào cũng tập trung vào các nhân vật:** hầu hết các bức ảnh của chúng tôi tập trung vào con người, nhưng đôi lúc có thể ghi lại bối cảnh hoặc chi tiết xung quanh để hỗ trợ việc kể chuyện. Những hình ảnh này hỗ trợ hình ảnh về con người và không nên thay thế chủ thể là con người.



**Tránh hình ảnh có tính biểu tượng:** những hình ảnh ẩn dụ theo nghĩa đen, ví dụ như cầu thang để đại diện cho con đường sự nghiệp đi lên hoặc các biển chỉ dẫn để đại diện cho sự lựa chọn, không nên được sử dụng trong bất kỳ trường hợp nào; những hình ảnh này không nguyên bản và không truyền cảm hứng.

Dưới đây là một số ví dụ về các sản phẩm mà chúng tôi mong muốn làm việc với người thiết kế đồ họa.



## Our work

English for education projects

Annually we support the development of over **132,693** teachers of English in 50 countries. We engage **1.5 million** through our websites and social media platforms for teachers.

**Digital impact**

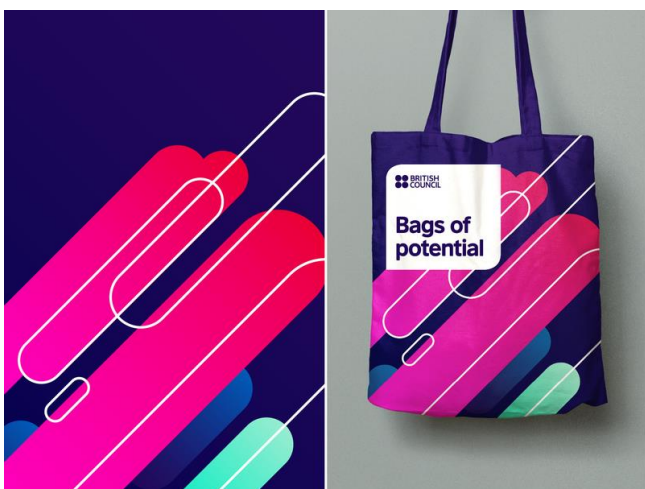
- Over **10 million** teachers enhance their learning on TeachingEnglish
- 450,000** participate on the FutureLearn platform
- Over **100 million** learners access our resources on LearningEnglish.org

## The Covid-19 pandemic presents enormous health, economic and social challenges around the world, but perhaps even more so in Africa.

Across the continent we have quickly adapted our offer to the new conditions

The British Council is innovatively tackling some of these challenges, through our work in English, education and culture. Across the continent we have quickly adapted our offer to the new conditions so that we continue to contribute to positioning the UK and renewing its long-term relationship with Africa.

The areas of English, education and culture are critical British foreign policy tools to build trust, establish connections between people and contribute to the global British agenda. Our work is cultural relations and providing deep, real-time insights into African markets and people, is more important than ever in the time of crisis and uncertainty.



## We're moving!

What do you need to do?

- Update your records and files with our new address for future correspondence.
- By when? 1 December 2020
- Our new address: British Council, 1 Redman Place Stratford, London E20 1J2, UK
- Got a question? Contact your British Council partner(s).

## Our global network

Sub-Saharan Africa

www.britcouncil.org

Youtube Playlist dưới đây sẽ giúp bạn hiểu thêm về phim và video mà chúng tôi mong đợi trong khuôn khổ công việc này <https://bit.ly/3BcdwaK>